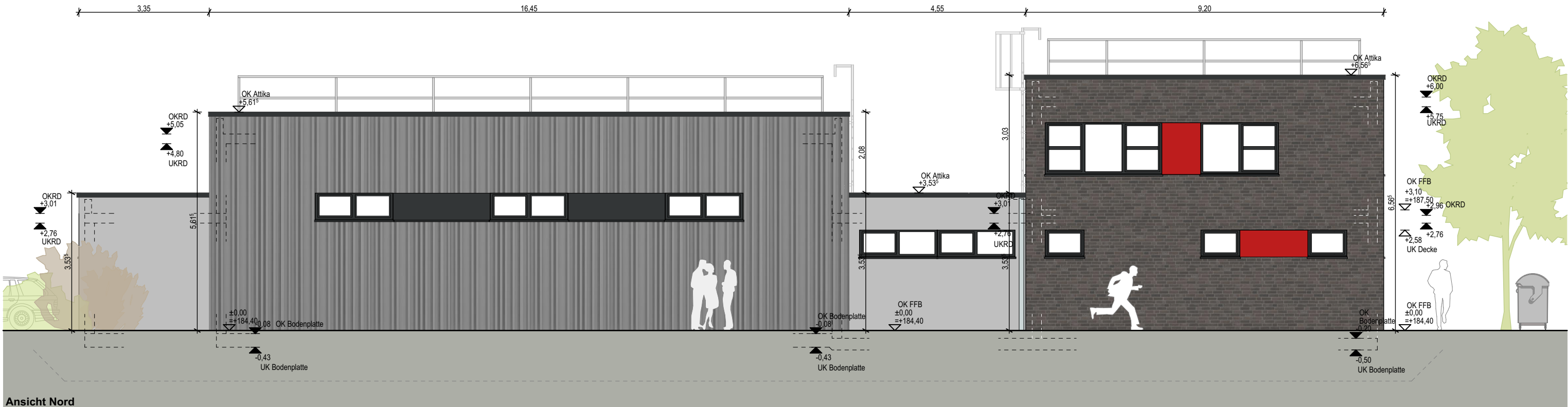


Ansicht Süd



Ansicht Nord

4	A	0	NS	0005	b
Leistungsphase:	Darstellung:	Bauzeit:	Geschoss:	Bl. Nummer:	Index:
Projekt: Neubau FFW Ilversgehofen Vollbrachtstraße in 99089 Erfurt OT Ilversgehofen					
Bauherr Erfurt Landeshauptstadt Erfurt			Planung Erfurt & Partner GmbH Architekten- und Ingenieurgruppe Alfred-Hess-Straße 40 in 99094 Erfurt Telefon 03 61/228 78-0 www.erfurt-partner.de		
Planinhalt: Genehmigungsplanung Ansichten Nord und Süd			Ebene: Achse / Abschnitt:		
Gelegt:	Erstellungsdatum:	Maststab:		Perforiert:	
Stern	15.04.2026	1:100		500x297	